

Rozwiązania internetowe iPlanet

Grzegorz Blinowski

"CC" - Otwarte Systemy Komputerowe

Grzegorz.Blinowski@cc.com.pl

<http://www.cc.com.pl/>

tel (22) 646-6873; faks (22) 606-3780

Prezentacja przygotowana przez CC Otwarte Systemy komputerowe oraz
Clico Centrum Oprogramowania



Rodzina produktów iPlanet

Commerce

Verticals

Enterprise

Custom

Portal Services

Knowledge Mgmt

Security

Personalization

Aggregation

Presentation

Communication Services

Web Mail

Calendar

Wireless

Instant Messaging

Unified Messaging

Web, Application, and Integration Services

Web Server

App Server

B2B Integration

EAI Integration

Bus. Process Automation

Unified User Management Services

Directory

Meta Directory

Delegated
Administration

PKI

Policy

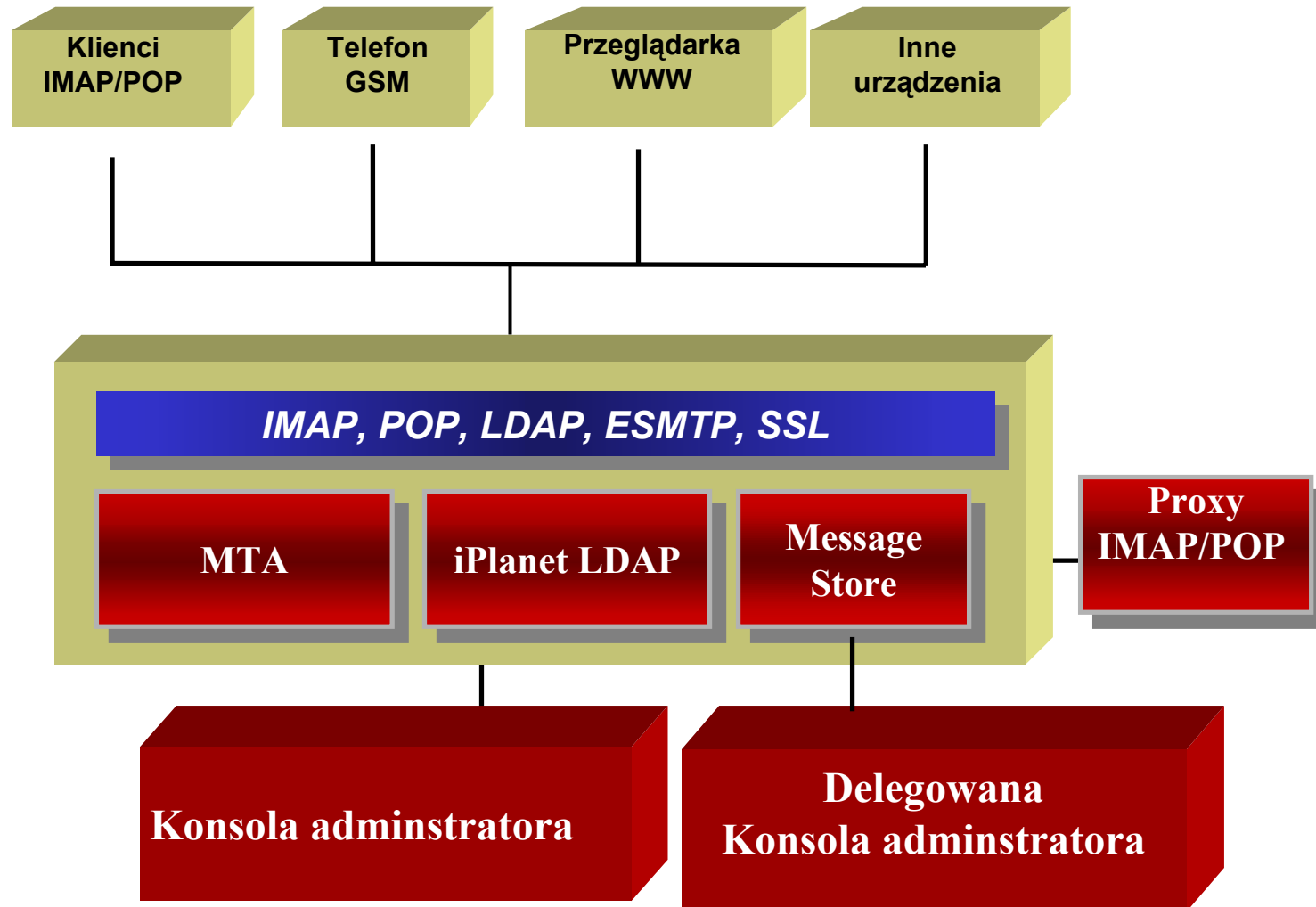


Plan wystąpienia

- iPlanet Messaging - Serwer pocztowy
- iPlanet Directory - katalog LDAP
- iPlanet CMS (infraskruktura PKI)
- inne produkty



Architektura Messaging Servera

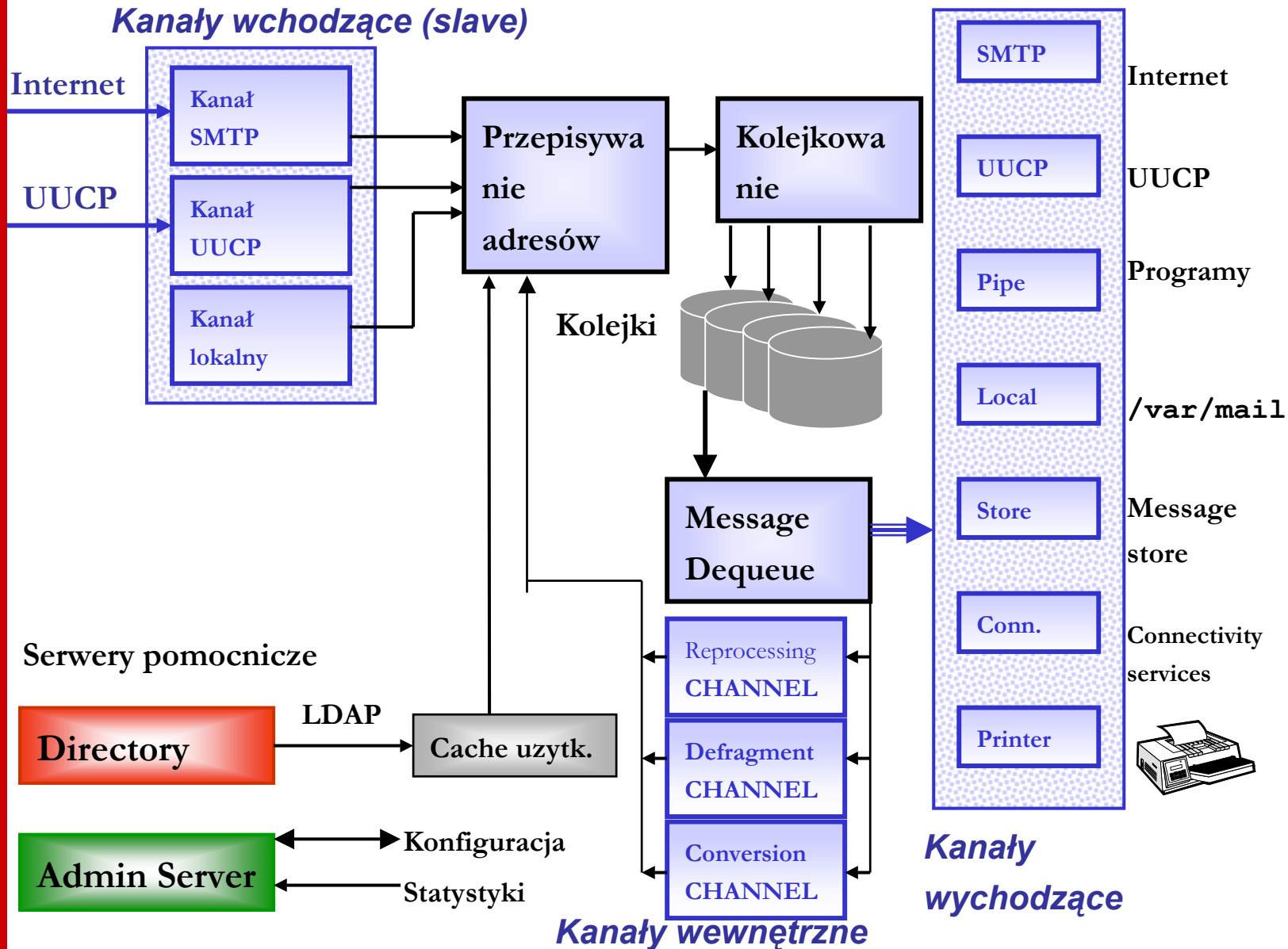


MTA (Message Transfer Agent)

- ESMTP (negocjacja rozmiaru, potokowanie)
- równoległe działające kolejki
- architektura oparta na kanałach wchodzących i wychodzących (API do tworzenia własnych kanałów)
- mechanizmy zabezpieczające przed atakami (limit maks. liczby odbiorców, limit równoległych połączeń, ...)
- wbudowana obsługa indywidualnych filtrów użytkowników (zapisane w LDAP)
- Globalne filtry antyspamowe



Architektura MTA

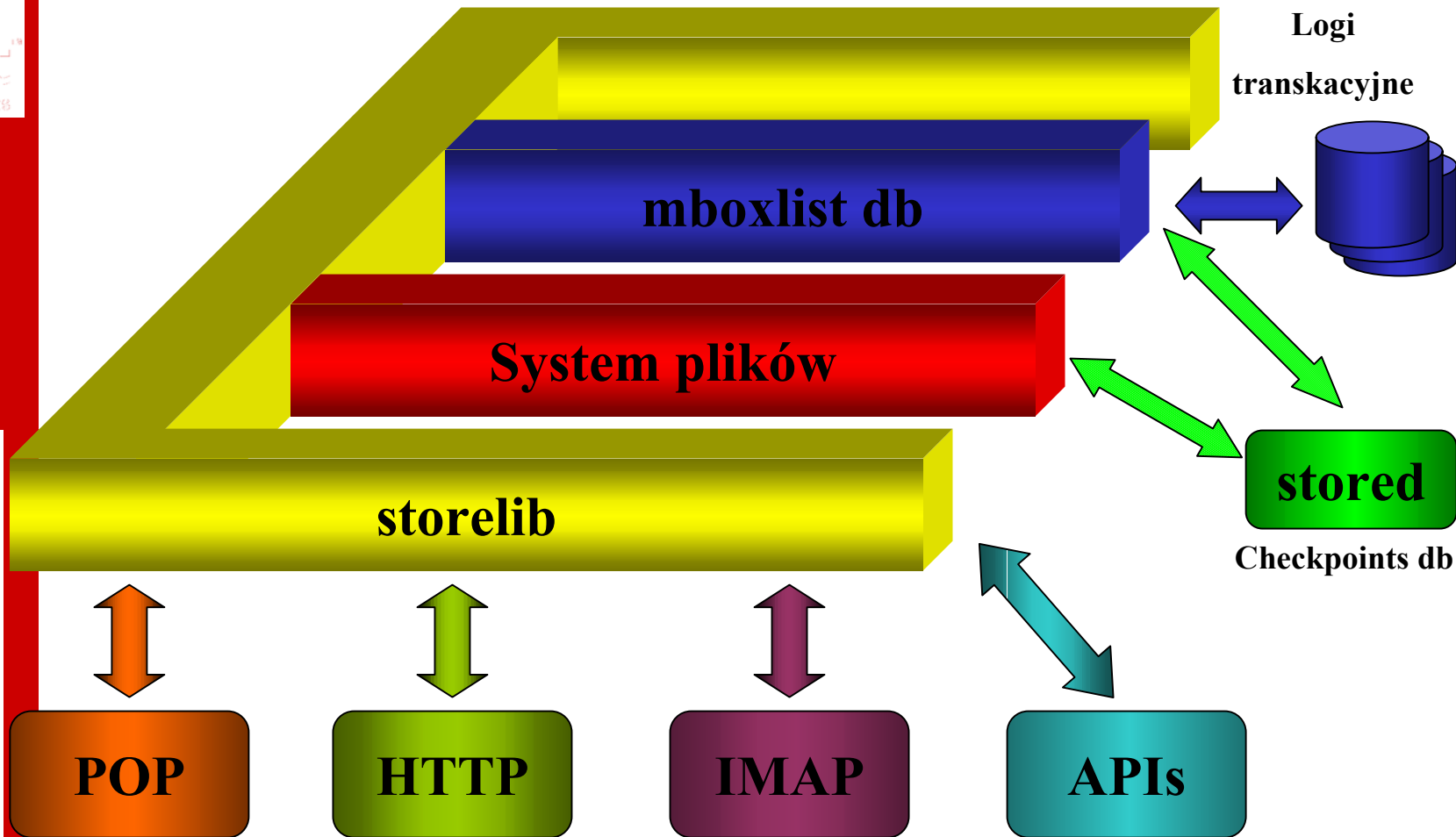


Skrzynki pocztowe (Message Store)

- MS musi zapewnić wydajny dostęp do skrzynek dla serwisów POP/IMAP/WebMail (http)
- MS obsługuje foldery wiadomości i załączniki
- Wiadomości przechowywane w systemie plików (dwukrotna hierarchia mieszająca)
- Indeksy - wiadomości, quota, subskrypcje IMAP, usuniętych wiadomości
- cache ostatnio odczytywanych wiadomości
- Indeksy przechowywane w transakcyjnej bazie danych



Architektura Message Store

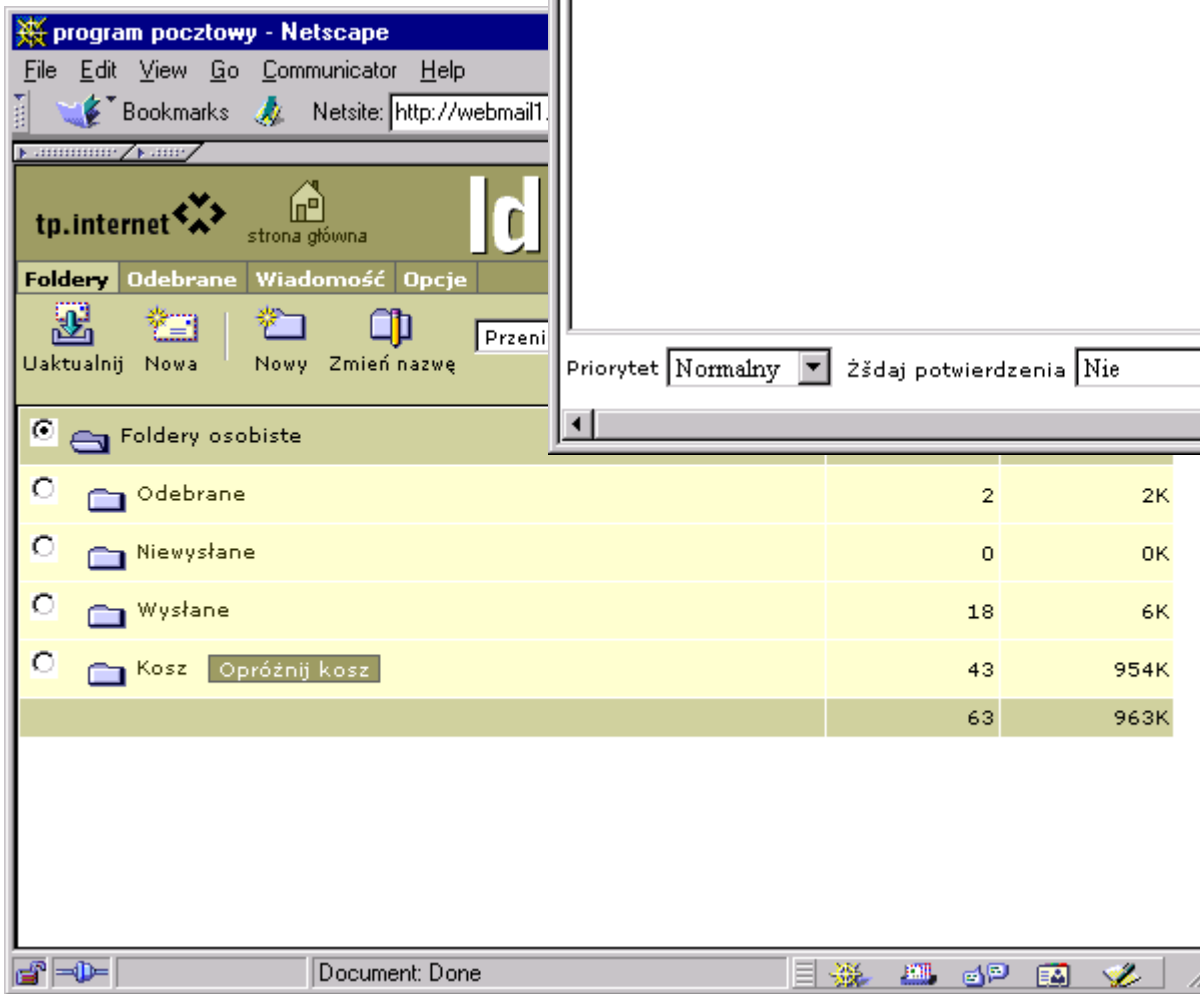
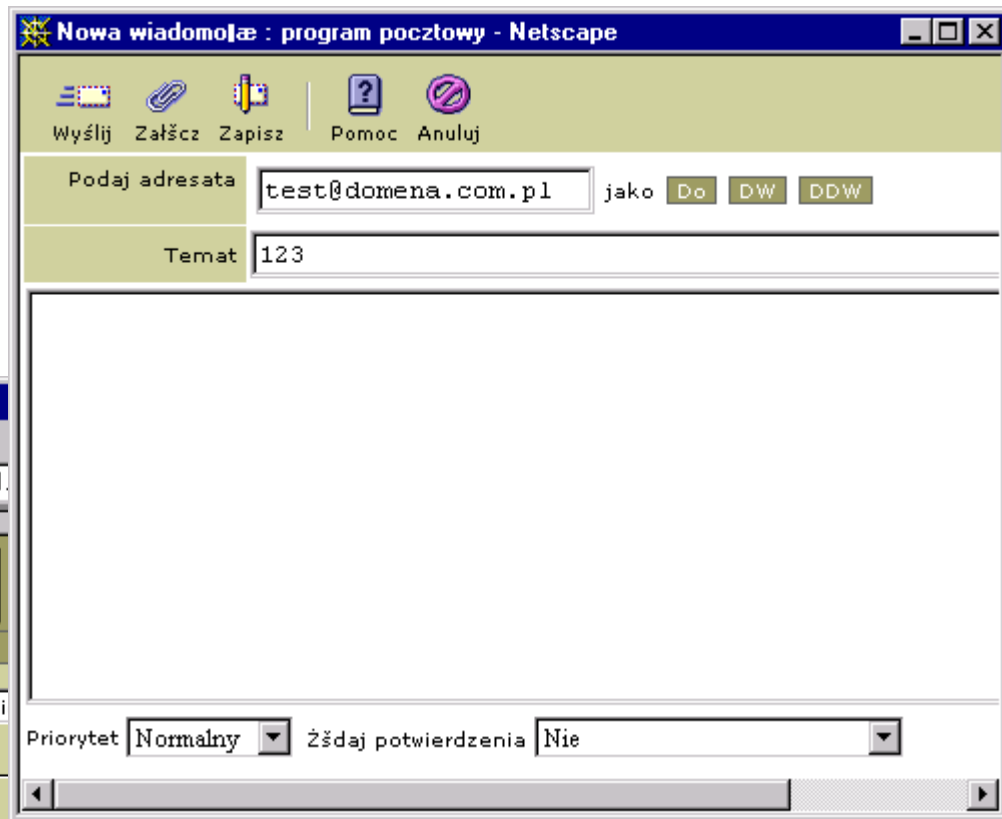


WebMail

- Dostęp do poczty poprzez WWW
- Foldery, także tworzenie własnych
- Kompozycja - potwierdzenie przyjęcia, załączniki
- Opcje (sygnatura, tryb wakacji, możliwość zmiany wyglądu interfejsu, definicja v-Card...)
- Mechanizm pobierania wiadomości z zewnętrznych skrzynek poprzez POP



WebMail - przykłady



Książka adresowa - PAB

- Użytkownicy przechowują własną książkę adresową na serwerze
- Rekord adresowy w książce posiada kilkanaście pól: imię nazwisko, telefony, dane adresowe, notatki
- Dostępnych jest szereg operacji wyszukiwujących
- Wygodny mechanizm wykorzystania książki adresowej przy kompozycji wiadomości



Webmail - Poczta - Netscape

File Edit View Go Communicator Help

Bookmarks Location: 3t6r3heb8u&lang=pl&host=http://dune.cc.com.pl:83/&cert=false What's Related

Foldery Nadesłane Wiadomość Adresy Opcje Pomoc Koniec

Uaktualnij Nowa wiadomość Nowy Adres Nowa Grupa Edycja Grupy Podgląd Grupy - Wszystkie Szukaj

Nazwa	Adres e-mail	Tel. praca	Tel. domowy
Jan Kowalski	ab@ab.com	11111111	22222222
Jan Nowak	aaaa@ab.com		
Krzysztof Nowak			

3 Rekordów (Adres(ów): 3, Grup(y): 0)

Document: Done

Netscape

Jan Nowak Więcej Uwagi Grupy

Imię

Nazwisko

Imię Nazwisko

Adres e-mail

Tel. praca

Tel. dom

Tel. kom.

Pager

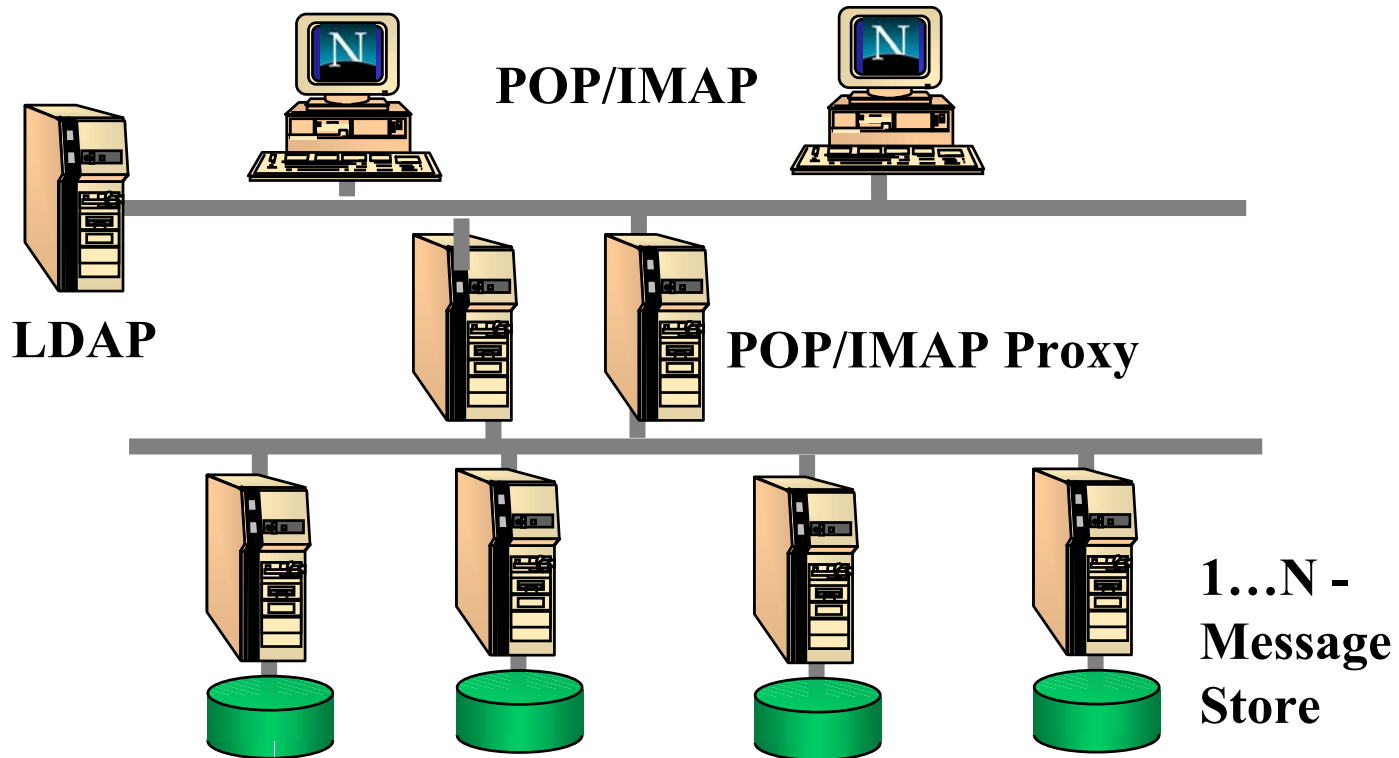
OK Anuluj Pomoc

Document: Done

Planet

A Sun Netscape Alliance

Proxy POP/IMAP - MMP

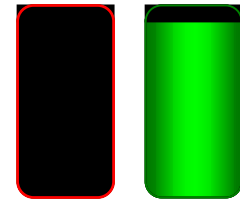


- Wiele serwerów widzianych jako jeden
- Zintegrowane z LDAP
- Współpracuje z DNS round-robin lub multiplekserem IP
- Zapewnia skalowalność serwerów

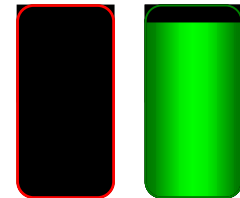
Konfiguracje HA

- 3 tryby HA obsługiwane przez Sun Cluster 2.2 i Veritas

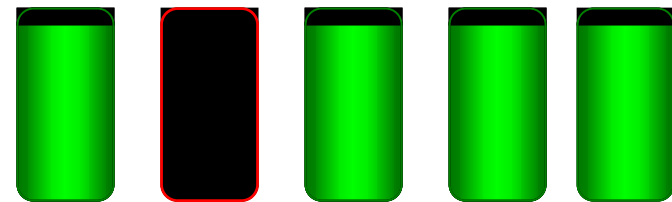
Asymetryczny



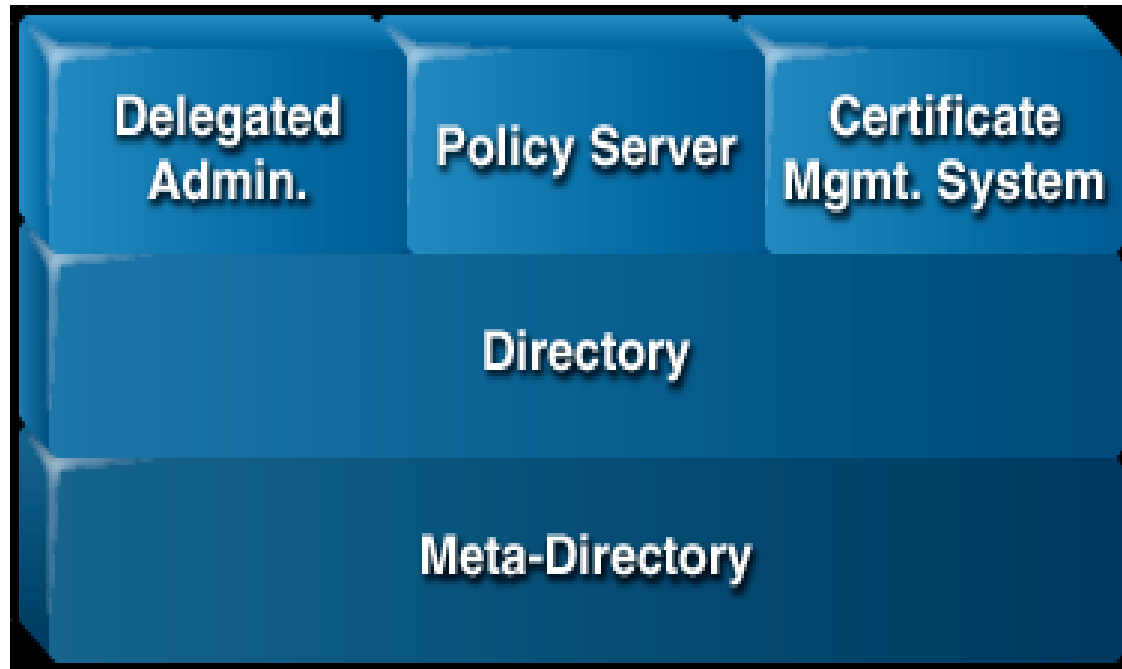
Symetryczny



N+1



Directory (LDAP) Server

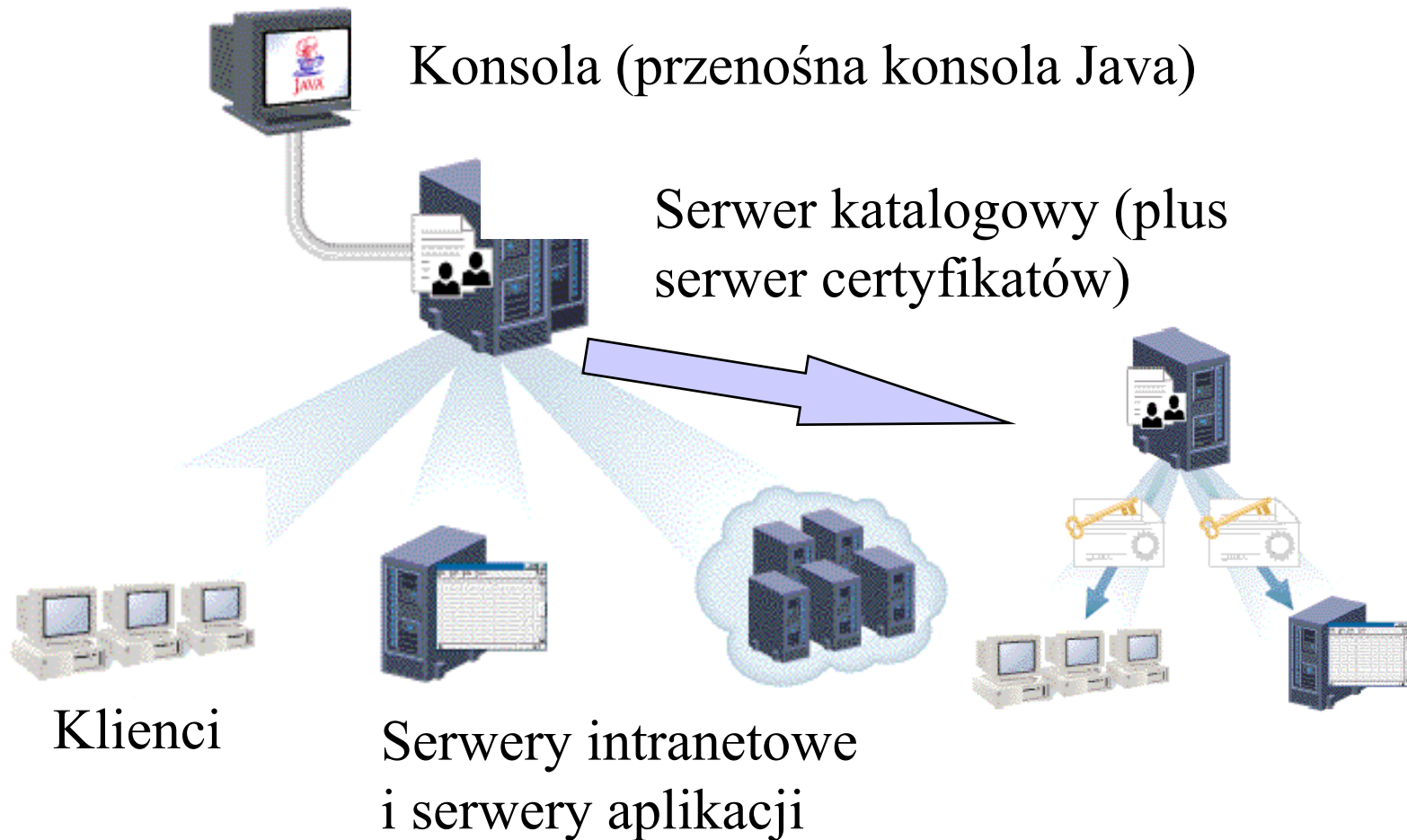


Directory Server

- Przechowuje informacje o użytkownikach w "obiektovej" bazie danych:
 - profile
 - definicje usług
- Rozszerzalnych "schemat" -
 - Możliwość rozbudowy w pionie (dodania atrybut(ów) do wszystkich rekordów
 - w poziomie (dodanie atrybutów do wybranego rekordu)
 - dynamiczne tworzenie indeksów
- Hierarchia obiektów



Directory Server



iPlanet Calendar Server

Tworzenie zdarzenia

net - Netscape

Free/Busy Calendars Preview

your event here: what it will be about, when it will happen and who will be invited.

Title


Date / /

Time : to :

No Time (e.g., a birthday)

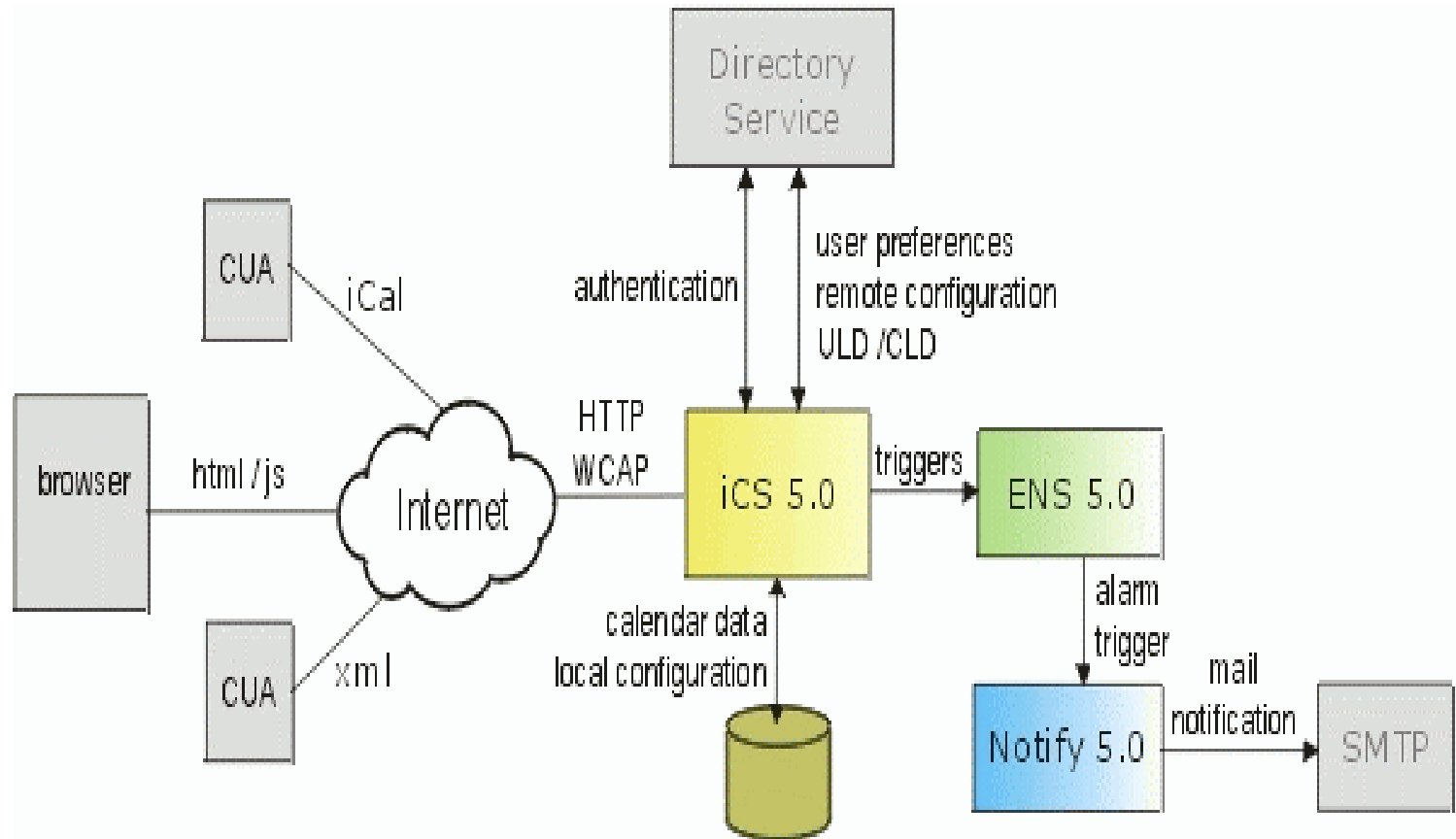
Repeat [Do not repeat](#)

To invite someone, type their user ID, email address or name into the "Add Invitee" text control and click "Invite". If you would like to tell someone about the event but do not care if they attend, click "Inform".

Add Invitee 

Document: Done

Architectura ICS



Podsumowanie

- Szerokie spektrum zintegrowanych serwerów - LDAP, poczta, usługi kalendarzowe, e-biznes
- Dostępne dla wielu platform: Solaris, Linux, Windows NT, AIX, HP-UX, ...
- Skalowalność oraz niezawodność

